



**ANSAYA**  
AT ALDEA

UNIT TYPES

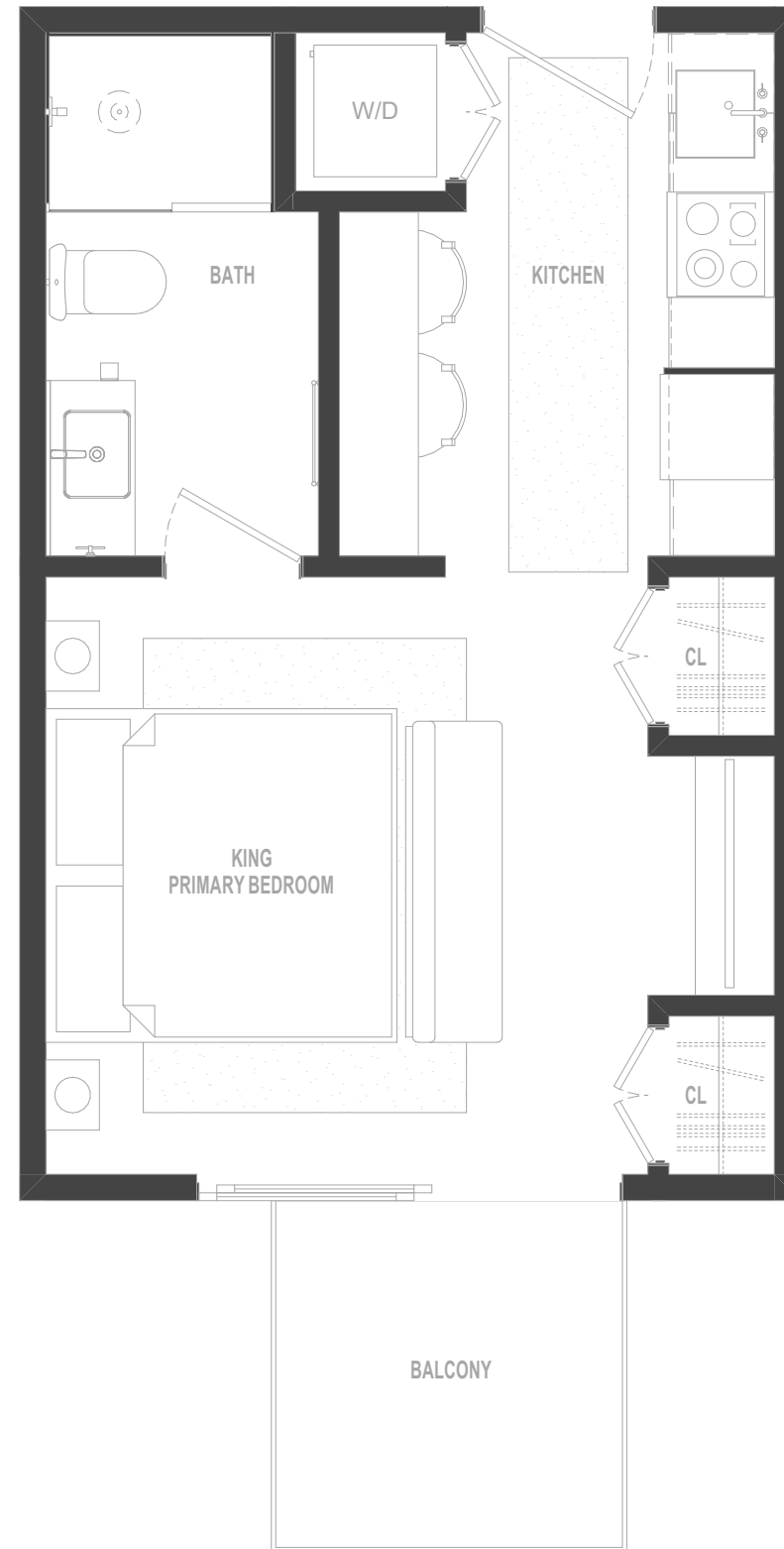
**UNIT A**

INTERIOR AREA: 29.77M<sup>2</sup>

BALCONY AREA: 4.02M<sup>2</sup>

TOTAL AREA: 33.79M<sup>2</sup>

QUANTITY: 16



FINISHES, FIXTURES, APPLIANCES, FURNISHINGS, AND LANDSCAPING, ARE FOR ILLUSTRATIVE PURPOSES ONLY. WHERE MATERIALS, APPLIANCES, EQUIPMENT, FIXTURES, AND/OR OTHER CONSTRUCTION OR DESIGN DETAILS ARE SPECIFIED HEREIN, SPONSOR RESERVES THE RIGHT TO SUBSTITUTE IN EACH INSTANCE ONE OF COMPARABLE OR BETTER QUALITY AS RECOGNIZED BY INDUSTRY STANDARDS FOR PERFORMANCE, EFFICIENCY, LONGEVITY, AND/OR CLASSIFICATIONS, AS APPLICABLE, IN ACCORDANCE WITH THE TERMS OF THE OFFERING PLAN. ALL AREAS AND DIMENSIONS ARE APPROXIMATE AND SUBJECT TO NORMAL CONSTRUCTION VARIANCES AND TOLERANCES.

ANSAYA AT ALDEA  
ATELIER REACH ARCHITECTS

EL EDIFICIO, MOBILIARIO, PAISAJISMO, ES SOLO PARA FINES ILUSTRATIVOS. CUANDO SE ESPECIFIQUEN DETALLES DE CONSTRUCCIÓN O DISEÑO EN EL PRESENTE, EL PATROCINADOR SE RESERVA EL DERECHO DE SUSTITUIR EN CADA CASO UNO DE CALIDAD COMPARABLE O MEJOR, SEGÚN LO RECONOCIDO POR LOS ESTÁNDARES DE LA INDUSTRIA EN CUANTO A DESEMPEÑO, EFICIENCIA, LONGEVIDAD Y/O CLASIFICACIONES, SEGÚN CORRESPONDA, DE ACUERDO CON LOS TÉRMINOS DE EL PLAN DE OFERTA. TODAS LAS ÁREAS Y DIMENSIONES SON APROXIMADAS Y ESTÁN SUJETAS A VARIACIONES Y TOLERANCIAS NORMALES DE CONSTRUCCIÓN.